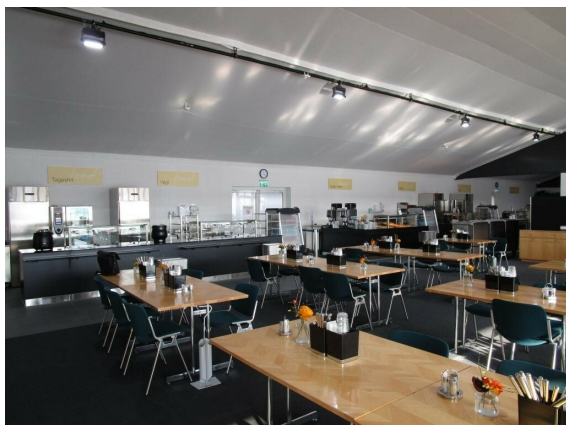


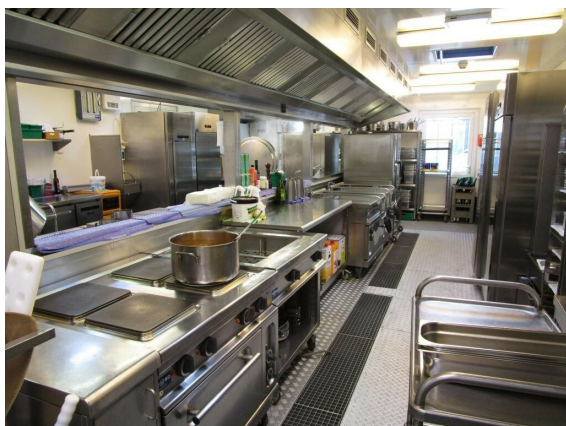
SUVA Rehaklinik Bellikon Care Gastronomie



Sitzplätze	290
Gesamtfläche	1105 m2
Bauherr	SUVA Rehaklinik Bellikon
Generalunternehmung	GROSS AG, Brugg
Infrastruktur Provisorium	NIEBO Portable Kitchens / KBZ Gastroeinrichtungs AG, Pratteln / India Zelt AG, Horw
Eröffnung / Dauer	2015 - 2016

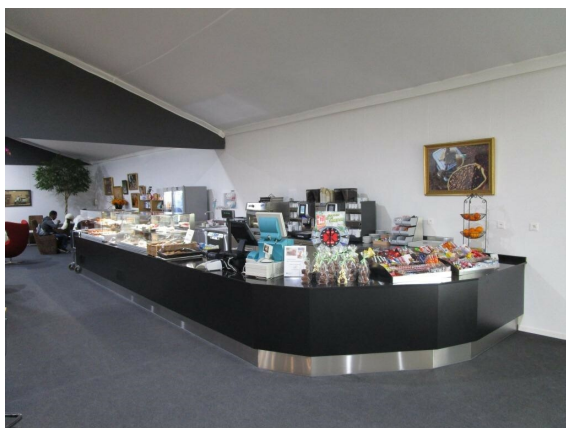
Unsere Leistungen:

- Konzeptionelle Erarbeitung des Gastronomie-Provisorium
- Ausarbeitung Dokumente und Pläne für die Sicherstellung des Provisoriums
- Installationsangebotspläne für die Betriebseinrichtungen der Speiseausgabefung:



Die Rehaklinik Bellikon der SUVA gehört zu den führenden Rehabilitationskliniken der Schweiz und ist die erste Adresse für Unfall- Rehabilitation. Der Ausbau von Infrastruktur und Angebot soll sicherstellen, dass die Klinik auch in Zukunft bestens positioniert ist. Während der Um- und Neubauphase werden die gastronomischen Dienstleistungen während ca. 1 Jahr für Patienten, Mitarbeitende und Besucher mittels eines Provisoriums sichergestellt. Das Gastronomie-Provisorium besteht aus einem Zelt und Infrastruktur-Containern.

Das Provisorium bietet zwei Free Flow's mit jeweils 3 warmen und 1 kalter Ausgabestelle sowie eigenen Sitzzonen für die Mitarbeitenden und die Patienten. Für Besucher der Klinik-Leitung wurde ein kleiner bedienter Teil mit 20 Sitzplätzen eingerichtet. Eine gemeinsam genutzte Cafeteria mit Lounge rundet das Angebot ab. Aufgrund der hohen Anzahl von Patienten mit Rollstühlen wurde bei der Planung speziell auf grosszügige und hindernisfreie Raumverhältnisse geachtet.



Die Produktion mit Diätküche, Kalter Küche und einer kleinen Patisserie sind ebenso wie die Abwäscherei, die gekühlten und ungekühlten Lager, Sozialräume, die Anlieferung und die Entsorgung in 10 Containern angesiedelt. Ein Service-Office zur Sicherstellung der Zimmerservice-Leistungen ist ebenso im Provisorium angesiedelt.