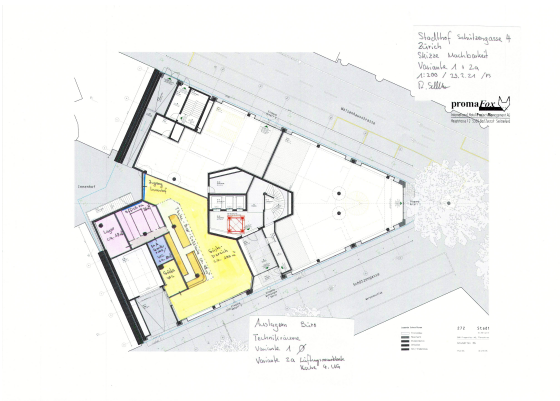


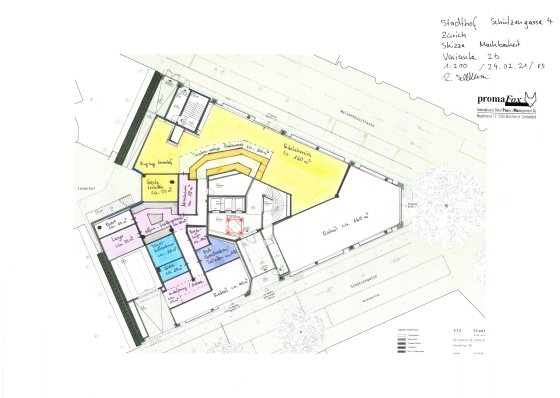
Stadthof Schützengasse 4, Zürich Konzept- und Planstudie



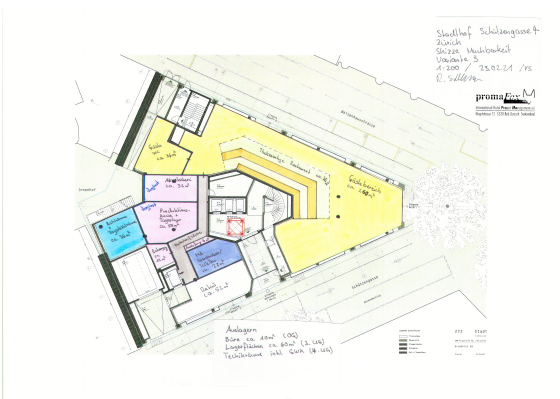
Visualisierung



Projektskizze Café/Bar



Projektskizze Restaurant klein



Projektskizze Restaurant gross

Bauherr	Privat
Generalplaner	ARGE Fanzun AG
Architekt	RINCKER Architekten AG
Gesamtfläche	220 m ² (Café/Bar, Bistro), 400 m ² (Restaurant klein)
	650-750 m ² (Restaurant gross)
Gastroformate	Café/Bar, Bistro vs Restaurant klein/gross
Sitzplätze	60 - Café/Bar, Bistro - 100 Restaurant klein 180 Restaurant gross
Planungsbereiche	Produktions- / Fertigungsküche, Free-Flow, Anlieferung / Entsorgung
Planungsjahr	2021

Unsere Leistungen

- Machbarkeitsstudie
- Projektentwicklung

Ausgangslage

Die Liegenschaft an der Schützengasse 4 in Zürich soll komplett umgebaut werden. In diesem Zusammenhang wurden verschiedene Nutzungsmöglichkeiten geprüft. Neben Büro- und Geschäftsräumen sollte das Gebäude möglicherweise auch eine Gastronomie beherbergen.

Zielsetzung

Ziel war es, verschiedene Gastronomievarianten aufzuzeigen, die vorhandenen Flächen zu prüfen, und die entsprechenden Rahmenbedingungen aufzuzeigen. Ein besonderes Augenmerk musste dabei auf die logistische Anbindung und eine sinnvolle Positionierung der Flächen im Zusammenhang mit der Gesamtnutzung des Gebäudes gelegt werden.

Herausforderung

Die grösste Herausforderung bestand darin, rentable Lösungen für mögliche Betreiber zu erarbeiten. Die Gastronomie soll über einen längeren Zeitraum konstant und profitabel bewirtschaftet werden können. Neben dem aktuellen Marktpotenzial aus den umliegenden Quartieren wurden auch verschiedene Varianten für zukünftige, veränderte Bedürfnisse der Gesellschaft in Betracht gezogen. Die verschiedenen Varianten der Machbarkeitsstudie sollen dem Bauherrn als Entscheidungsgrundlage dienen.