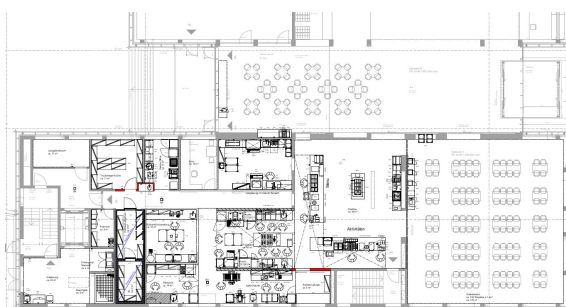


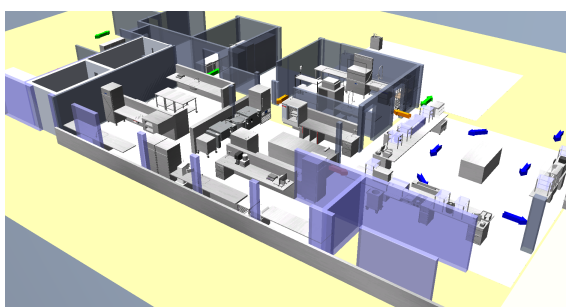
obvita Kompetenzzentrum, St.Gallen Care Gastronomie



Visualisierung Zentrumsbau



Grundrissplan



3D-Modell



Architekturmodell Gesamtareal

Bauherr	obvita Immobilienservice, St.Gallen
Architekt	Mayer Architektur AG, St.Gallen
Geplante Gesamtfläche	ca. 1200 m ²
Gastroformate	Selbstbedienungsrestaurant / Cafeteria, Bankettsaal
Anzahl Mahlzeiten	120 pro Tag
Sitzplätze	120 (Restaurant); 50 (Foyer); 100 (Saal)
Planungsbereiche	Produktionsküche inkl. Patisserie, Abwäscherei
	Freeflow Restaurant inkl. Cafeteria, Anlieferung und Entsorgung

Unsere Leistungen

- Strategische Arealberatung Gastronomie
- Gastronomiefachplanung SIA Phasen 31-41 / gemäss VSGG
- Zusatzmandat Konzept- und Planstudie / Optimierung Küche im Bestand

Zum Projekt

Ziel war die Schaffung eines in der Ostschweiz einzigartigen Kompetenzzentrums für blinde und sehbehinderte Menschen. In diesem neuen Zentrumsbau auf dem bestehenden Areal in St. Gallen sollen alle Angebote und Dienstleistungen für Menschen mit Seheinschränkungen unter einem Dach angeboten werden.

Herzstück des geplanten Zentrumsbau ist die Gastronomie mit SB-Restaurant/ Cafeteria und Serviceleistungen für das Auditorium. Die Produktionsküche inkl. Rüsterei dient zusätzlich als „Mutterbetrieb“ für die Belieferung von Lebensmittel und Getränken für das Pflegeheim (Anlieferbetrieb).

Ausgangslage

Die grösste Herausforderung bestand darin die Verpflegungsdienstleistungen der Gastronomie wie Mitarbeiterverpflegung, Verpflegung Alterszentrum und Verpflegung Arbeitswerkstätte möglichst effizient zu gestalten. Aufgrund der Weitläufigkeit des Areals mussten in der strategischen Beratung die richtigen Standorte von Produktionsküche und Speiseräume eruiert werden. Somit musste die Logistik des Gesamtareals wie Anlieferung und Entsorgungssituation mitberücksichtigt werden.

Umsetzung

Aus Kostengründen wurde die bestehende Küche an ihrem Standort belassen und die Planung der proma**Fox** AG zurückgestellt und nicht umgesetzt.